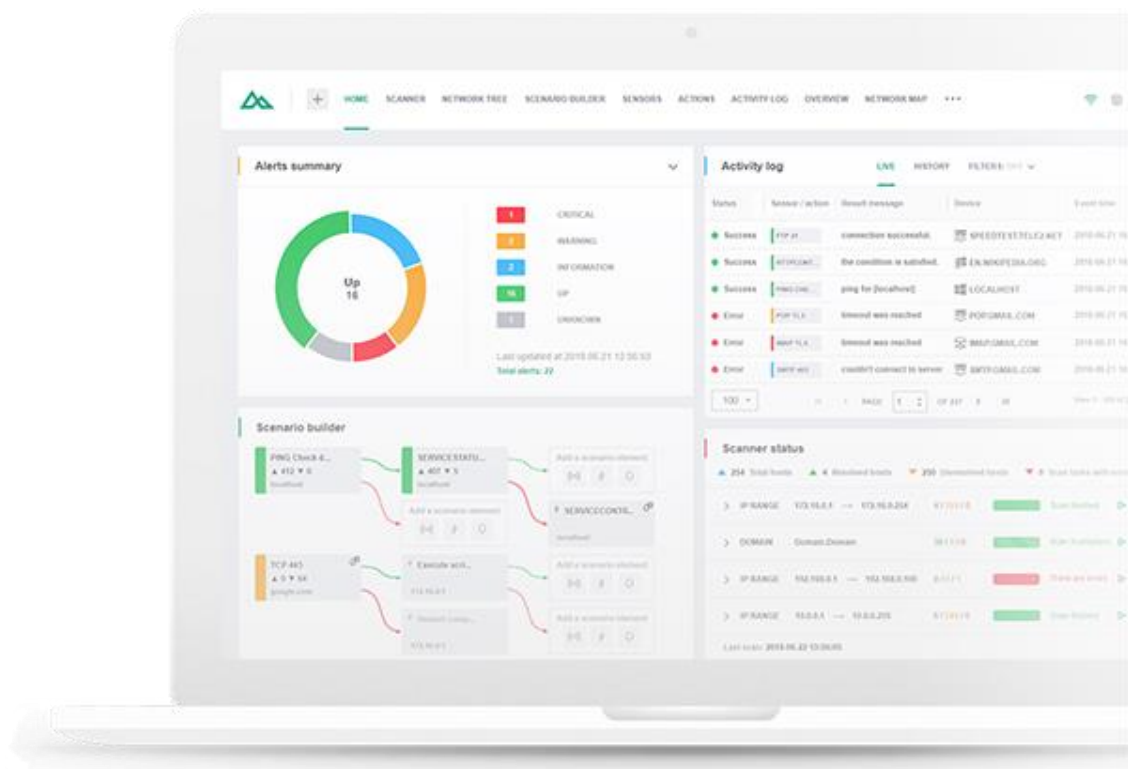


# Network Olympus

Брошюра



**Network Olympus** – это мощный и удобный инструмент для мониторинга сетей. Он разработан специально для продолжительного мониторинга отдельных компьютеров, локальных сетей, а также других служб, требующих постоянного контроля.

Network Olympus позаботится о безотказной работе устройств, поможет обнаружить потенциальные проблемы и предупредит вас о них. Программа автоматически устраним неполадку и предоставит вам подробный отчёт о возникшей проблеме.

## Сенсоры

Работа Network Olympus основана на сенсорах, которые проверяют работу устройств и представляют собой индикаторы мониторинга. Программа собирает и анализирует данные, полученные на основе проверок по определенным протоколам. Сенсоры используются для получения информации о службах, содержимом журнала событий, наличии файлов и других данных на удаленных устройствах. Network Olympus предоставляет более 20 сенсоров.

DB value

Warning

Enabled

Registry key...  
▲ 0 ▼ 2  
Server

Registry key:  
ModuleName

Registry value name:  
OdbcAdapter.dll

Check value data:  
Expected data type:  
String

Condition type:  
Equals

Enable schedule task

ONCE Start task at:  
2018-06-25 16:15

DAILY Finish task at:  
yyyy-mm-dd hh:mm

WEEKLY Execute task every X days:  
1

MONTHLY

Repeat task every:  
5m

For the duration of:  
Indefinitely

## Действия и уведомления

В случае возникновения неисправностей Network Olympus выполнит ряд заранее указанных действий. Наша программа вовремя сообщит о проблеме и окажет первую помощь в её устранении. В зависимости от настройки, она запустит скрипт, перезагрузит удаленный компьютер или службу, запустит необходимое приложение или запишет информацию о проблеме в лог для дальнейшего её изучения. Достаточно выбрать действие, и Network Olympus выполнит его при неблагоприятном результате срабатывания сенсора или же совместно с другим действием или уведомлением.

Action list

Action	Caption	Associated devices	Action statistics	Success scenario element
SERVICE...	WinDefend restart	LOCALHOST	▼ - 1	IMAP
RESTAR...	Swith	172.16.0.1	▼ - 82	TCP
EXECUT...	JavaScript	172.16.0.1	▲ - 1	
EXECUT...	PowerShell Script	172.16.0.5	▼ - 19	
SERVICE...	Restart service	SERVER	▼ - 1	DELAY
DELAY		172.16.0.4	▲ - 17	
DELAY		LOCALHOST	▲ - 5	
SERVICE...	Defender	NAS	▼ - 2	
RUN AP...		172.16.0.6	▲ - 2	RESTAR...
RESTAR...		SERVER	▼ - 1	

100

PAGE 1 OF 272

View 1 - 100 of 27200

## Разветвленные сценарии

Конструктор сценариев дает возможность создавать сложные сценарии, состоящие из множества ветвей, что позволяет учесть все варианты развития событий. Любую ветвь можно изменить в любой момент, добавив уведомление, сенсор или действие всего за пару щелчков.

Интуитивный и удобный интерфейс поможет быстро создавать даже сложные сценарии. Конструктор сценариев позволяет прикрепить сценарий мониторинга как к одному устройству, так и сразу к группе устройств.



## Журнал активности

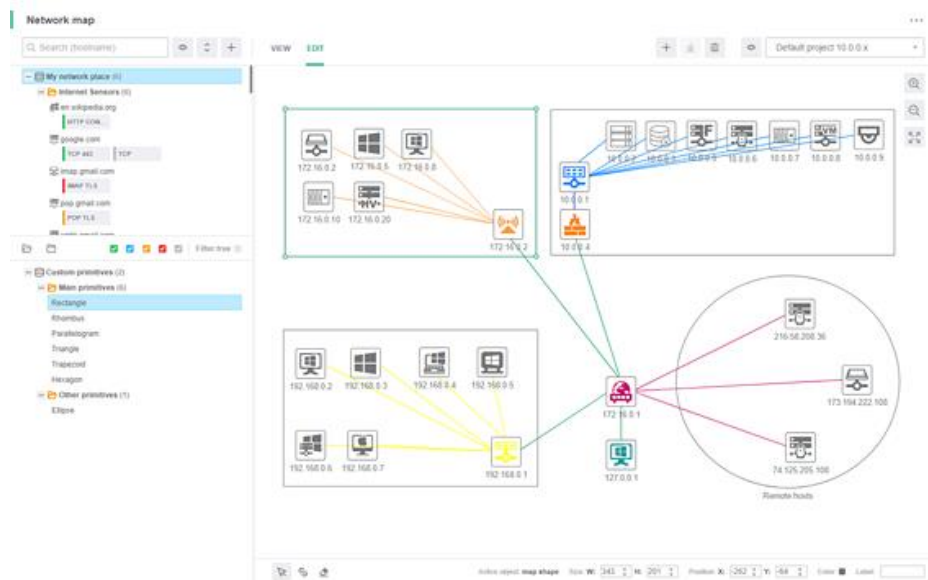
Network Olympus отслеживает состояние всех сенсоров и ведет подробный журнал выполненных действий. В любой момент эти данные можно просмотреть в виджете Журнал активности.

The screenshot shows the 'Activity log' interface. It has tabs for 'LIVE' and 'HISTORY', and a 'FILTERS: ON' button. Below the tabs are filters for 'Error', 'All', 'Enter result message', and 'All'. There are also date and time filters: '2018-06-27' to '2018-06-28' and '03:40' to '00:00'. The main part of the interface is a table with the following data:

Status	Sensor / action / notification	Result message	Device
Error	REGISTRY ...	Invalid input parameters.	SERVER
Error	POP TLS	Timeout was reached	POP.GMAIL.COM
Error	IMAP TLS	Timeout was reached	IMAP.GMAIL.COM
Error	EXECUT...	Script was run with errors.	172.16.0.5
Error	SMTP 465	Couldn't connect to server	SMTP.GMAIL.COM
Error	SERVICE...	Invalid input parameters.	NAS

## Создание карты сети

Карта сети позволяет графически отобразить все элементы вашего проекта мониторинга, а также связи между ними. На карте автоматически отображается статус любого сенсора, что позволит вам отслеживать доступность удаленных устройств без необходимости перехода на другие панели.



## Цена и условия

Цена лицензии на Network Olympus: Monitoring начинается от 9200 руб. На все лицензии распространяется бесплатная поддержка. Есть возможность обновлять лицензию за выгодную цену. Также доступна полностью бесплатная версия.

Подробнее на этой странице:

<https://www.network-olympus.com/store/>

## О компании

Компания Softinventive Lab была основана в 2006 году группой молодых энтузиастов. Все начиналось с обычных желаний: попробовать свои силы, найти свое место и просто заявить о себе. Совсем скоро желание переросло в страстное увлечение.

Телефон:

+7 (499) 212 2043